

ОПИСАНИЕ МЕСТОПОЛОЖЕНИЯ ГРАНИЦ

Зона публичного сервитута

(наименование объекта, местоположение границ которого описано
(далее - объект)

Раздел 1

Сведения об объекте		
N п/п	Характеристики объекта	Описание характеристик
1	2	3
1	Местоположение объекта	Курская обл, Железногорский район
2	Площадь объекта +/- величина погрешности определения площади (Р +/- Дельта Р)	1461±8 кв.м
3	Иные характеристики объекта	Публичный сервитут устанавливается в целях размещения сетей водоотведения по титулу «Реконструкция очистных сооружений промышленных стоков эксплуатационного локомотивного депо Курск (участок Курбакинская) со строительством коллектора промышленных стоков». Срок публичного сервитута - 49 лет.

Раздел 2

Сведения о местоположении границ объекта					
1. Система координат МСК-46					
2. Сведения о характерных точках границ объекта					
Обозначение характерных точек границ	Координаты, м		Метод определения координат характерной точки	Средняя квадратическа я погрешность положения характерной точки (Mt), м	Описание обозначения точки на местности (при наличии)
	X	Y			
1	2	3	4	5	6
1	499134.65	1255125.11	Метод спутниковых геодезических измерений (определений)	0.10	-
2	499134.46	1255129.26	Метод спутниковых геодезических измерений (определений)	0.10	-
3	499124.36	1255141.93	Метод спутниковых геодезических измерений (определений)	0.10	-
4	499053.67	1255218.38	Метод спутниковых геодезических измерений (определений)	0.10	-
5	499054.19	1255219.40	Метод спутниковых геодезических измерений (определений)	0.10	-
6	499053.07	1255220.63	Метод спутниковых геодезических измерений (определений)	0.10	-
7	499048.78	1255223.99	Метод спутниковых геодезических измерений (определений)	0.10	-

8	499041.23	1255226.70	Метод спутниковых геодезических измерений (определений)	0.10	-
9	499034.96	1255225.70	Метод спутниковых геодезических измерений (определений)	0.10	-
10	499029.06	1255214.16	Метод спутниковых геодезических измерений (определений)	0.10	-
11	499032.75	1255215.12	Метод спутниковых геодезических измерений (определений)	0.10	-
12	499041.85	1255216.55	Метод спутниковых геодезических измерений (определений)	0.10	-
13	499044.74	1255214.76	Метод спутниковых геодезических измерений (определений)	0.10	-
14	499119.76	1255132.54	Метод спутниковых геодезических измерений (определений)	0.10	-
15	499121.15	1255130.77	Метод спутниковых геодезических измерений (определений)	0.10	-
16	499121.15	1255127.25	Метод спутниковых геодезических измерений (определений)	0.10	-
17	499115.62	1255122.10	Метод спутниковых геодезических измерений	0.10	-

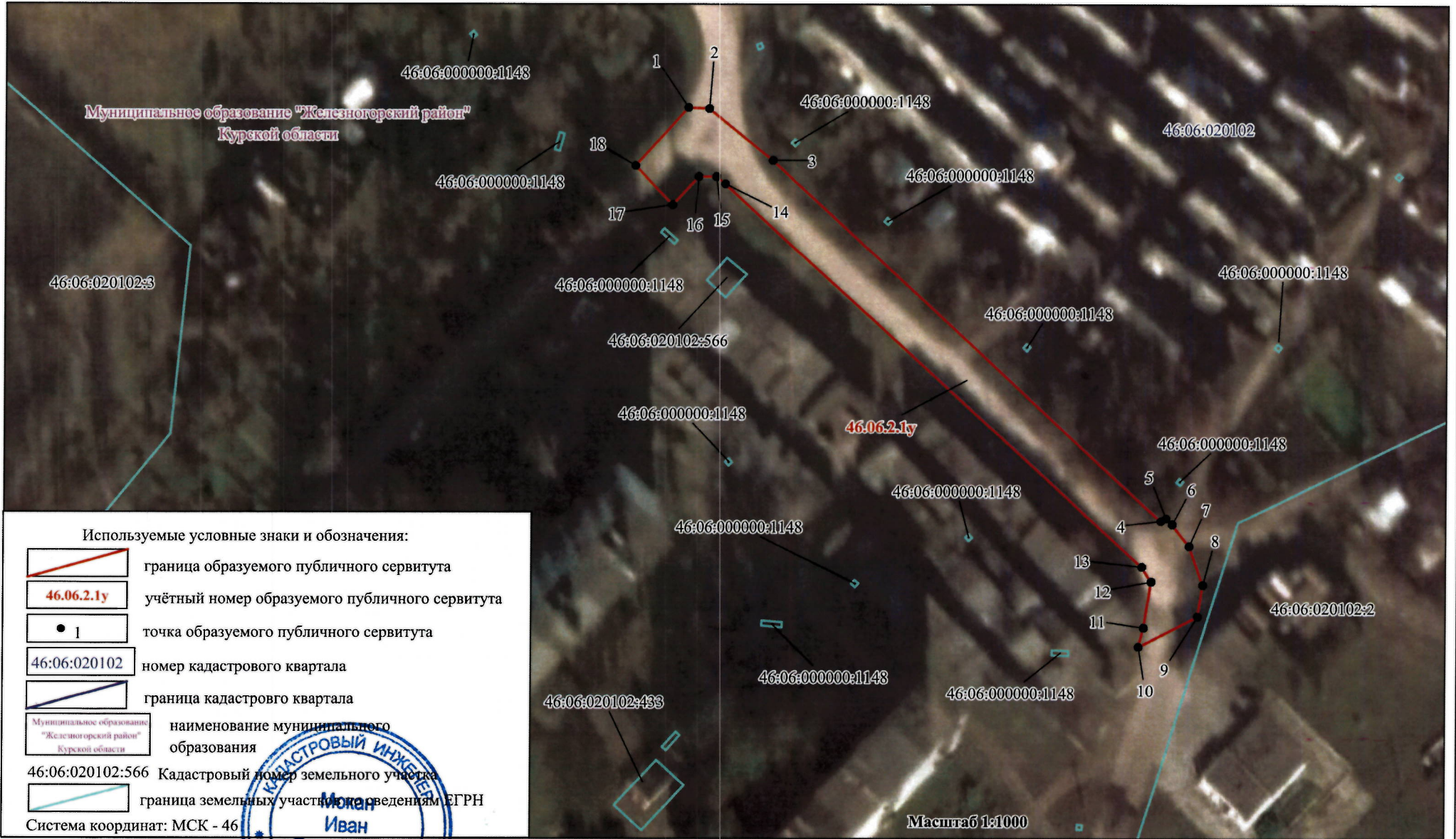
			(определений)		
18	499123.28	1255114.79	Метод спутниковых геодезических измерений (определений)	0.10	-
1	499134.65	1255125.11	Метод спутниковых геодезических измерений (определений)	0.10	-

3. Сведения о характерных точках части (частей) границы объекта






Обозначение характерных точек части границы	Координаты, м		Метод определения координат характерной точки	Средняя квадратическая погрешность положения характерной точки (Mt), м	Описание обозначения точки на местности (при наличии)
	X	Y			
1	2	3	4	5	6
-	-	-	-	-	-

Раздел 4

ПЛАН ГРАНИЦ ОБЪЕКТА



Используемые условные знаки и обозначения:

-  граница образуемого публичного сервитута
- 46.06.2.1y** учётный номер образуемого публичного сервитута
-  точка образуемого публичного сервитута
- 46:06:020102** номер кадастрового квартала
-  граница кадастрового квартала
-  наименование муниципального образования
- 46:06:020102:566** Кадастровый номер земельного участка
-  граница земельных участков по сведениям ЕГРН

Система координат: МСК - 46



Подпись _____ Дата "12" августа 2022 г.

Место для оттиска печати лица, составившего план (чертеж, схему) границ земельного участка